



# S JAZYKY DOKÁŽETE VÍCE! EUROPE DIRECT PARDUBICE

EUROPE DIRECT  
Pardubice

PRACOVNÍ LIST PRO ŽÁKY – LEVEL 3

## 1) DENNÍ CHLEBA JAZYKOVĚDCE

Jazykovědci ví, že v „kalendáři Evropské unie“ je od roku 2001 26. září věnováno oslavě tzv. *Evropského dne jazyků*. V jazykovědě neboli lingvistice se vyskytují pojmy, které provází i *Evropský den jazyků*. Přiřaď k jednotlivým pojmům správnou definici:

<b>BILINGVISMUS</b>	nauka věnující se zvukové stránce řeči
<b>CYRILICE</b>	útvár jazyka, který je spojený s územím
<b>LEXIKOLOGIE</b>	slovo, věta či číslo, které lze číst v libovolném směru se stejným významem
<b>FONETIKA</b>	dvojjazyčnost (ovládání dvou cizích jazyků)
<b>PALINDROM</b>	nauka zabývající se slovní zásobou
<b>DIALEKT</b>	písmo (původně pro záznam staroslověnštiny)

„Kobyła má malý bok“ nebo „Jelenovi pivo nelej“ jsou známé příklady jednoho pojmu z tajenky. Zkus vymyslet nějaké další!

## 2) KOLIK JAZYKŮ ZNÁŠ, TOLIKRÁT JSI ČLOVĚKEM ...

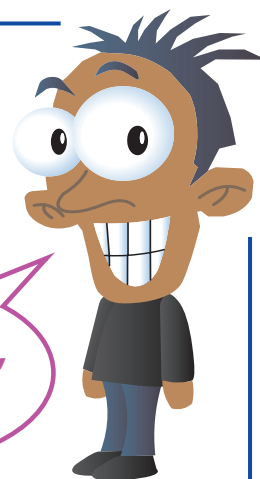
Určitě jsi už slyšel známé přísloví. Nyní ho použijeme jako výchozí námět pro kreativní tvoření.

Vyber si jakýkoli evropský jazyk a představ si, že se (jako za použití nějakého kouzla) stal člověkem. Jaký by byl? Jaké by měl vlastnosti? Zkus takového člověka popsat.

Fantazii se meze nekladou!

.....  
.....  
.....  
.....  
.....  
.....  
.....  
.....  
.....  
.....

Co by dělal,  
kde by žil?



INFOCENTRUM  
Pardubice

Víc informací najdete na:



Europe Direct Pardubice

[www.europedirect.cz](http://www.europedirect.cz) (středisko Pardubice) | [pardubice@europe-direct.cz](mailto:pardubice@europe-direct.cz)



# S JAZYKY DOKÁŽETE VÍCE! EUROPE DIRECT PARDUBICE

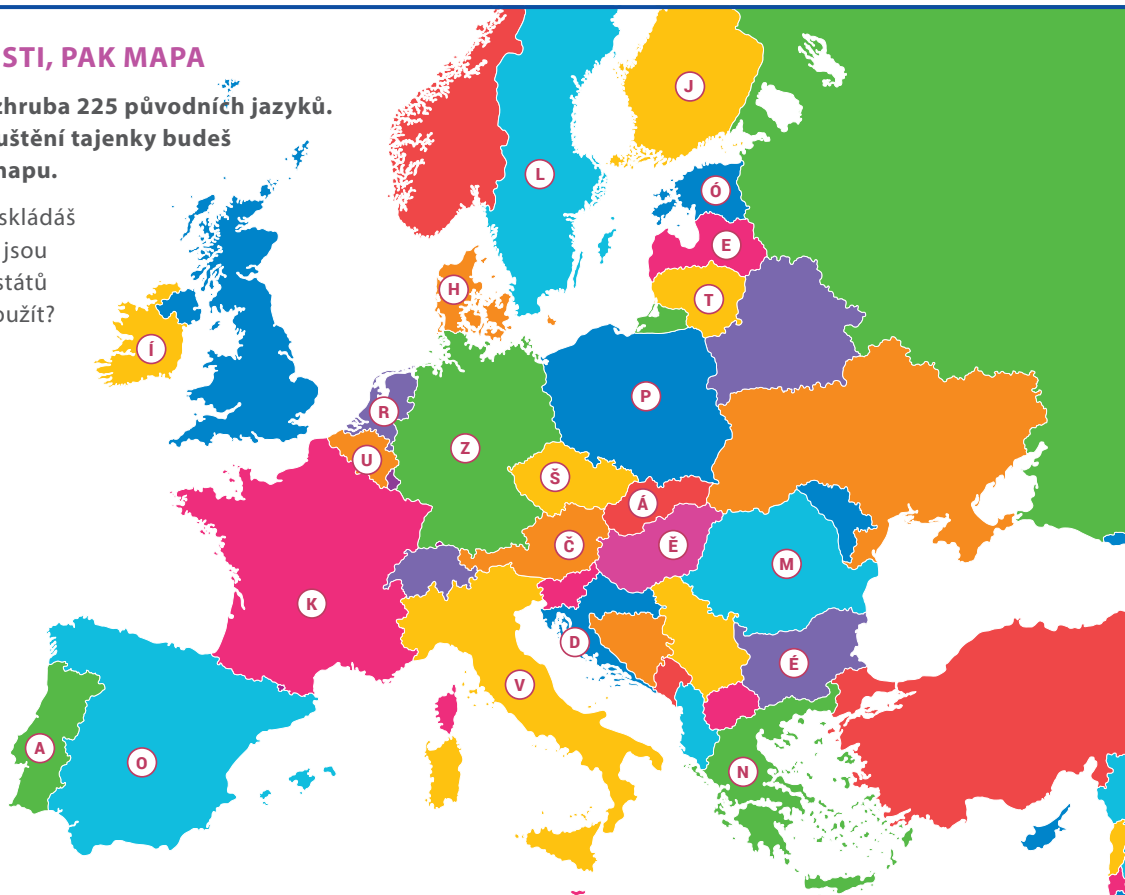
EUROPE DIRECT  
Pardubice

PRACOVNÍ LIST PRO ŽÁKY – LEVEL 3

### 3) NEJDŘÍV ZNALOSTI, PAK MAPA

V Evropě se vyskytuje zhruba 225 původních jazyků. Vyznáš se v nich? K vyluštění tajenky budeš potřebovat znalosti a mapu.

Tajenku získáš tak, že poskládáš červená písmenka, která jsou dopsaná u jednotlivých států v mapě. Jaká písmena použít? To už musíš vyluštit.



Všechny jazyky rozdělujeme do tzv. jazykových rodin. Jazyky jsou v nich příbuzné, podobně jako

..... rodiny.

V Evropě najdeme převážně jazyky indoevropské.

- 1) Úředním jazykem tohoto státu je němčina, mluví jí zde skoro 8 miliónů obyvatel. Ovšem Německo to není.
- 2) Úřední jazyk této severské země je z germánské rodiny a nábytek z této země má i kdejaká česká rodina.
- 3) Jeden z pobaltských států, jehož hlavním městem je Riga.
- 4) Evropský stát na jihu, který má vlastní abecedu.
- 5) Úřední jazyk v této zemi patří mezi románské jazyky a zároveň se jím mluví například ve Střední Americe.
- 6) Románským jazykem se hovoří i v této zemi, třeba když si objednáte pizzu.
- 7) Jazyk této země je slovanský, češtině však příliš podobný není. Naopak si jeho písmo lze splést s ruskou azbukou.



INFOCENTRUM  
Pardubice

Víc informací najdete na:



Europe Direct Pardubice

[www.europedirect.cz](http://www.europedirect.cz) (středisko Pardubice) | [pardubice@europe-direct.cz](mailto:pardubice@europe-direct.cz)



# S JAZYKY DOKÁŽETE VÍCE! EUROPE DIRECT PARDUBICE

EUROPE DIRECT  
Pardubice

PRACOVNÍ LIST PRO ŽÁKY – LEVEL 3

## 4) A CO TROCHU SPORTU?

U evropských jazyků ještě zůstaneme, ale propojíme je s úspěšnými sportovci. Dokážeš správně spojit obsah všech čtyř bublin?

*Malá unikátní zajímavost jako bonus:*

*Jeden ze sportovců je ze Španělska, což je stát, který v období 1. 7. – 31. 12. 2023 předsedá Radě Evropské unie.*

Víš, čemu se sportovci věnují?



### SPORTOVEC

Fernando Alonso  
Valentino Rossi  
Tadej Pogačar  
Cristiano Ronaldo  
Stefanos Tsitsipas  
Martin Fourcade

### STÁT

Portugalsko  
Francie  
Řecko  
Španělsko  
Slovinsko  
Itálie

### DOBRÉ RÁNO

Bonjour  
Bom dia  
Dobro jutro  
Kaliméra  
Buon giorno  
Buenos días

### HLAVNÍ MĚSTO

Lublaň  
Atény  
Madrid  
Paříž  
Lisabon  
Řím



.....

.....

.....

.....

.....

.....

.....



INFOCENTRUM  
Pardubice

Víc informací najdete na:



Europe Direct Pardubice

[www.europedirect.cz](http://www.europedirect.cz) (středisko Pardubice) | [pardubice@europe-direct.cz](mailto:pardubice@europe-direct.cz)



# S JAZYKY DOKÁŽETE VÍCE! EUROPE DIRECT PARDUBICE

EUROPE DIRECT  
Pardubice

PRACOVNÍ LIST PRO ŽÁKY – LEVEL 3

## 5) ZNAKOVÝ JAZYK

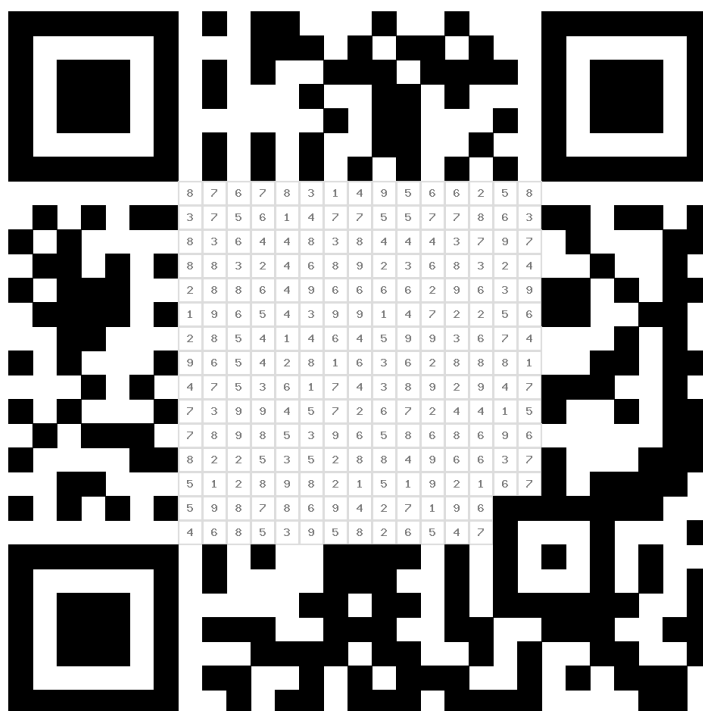
*Evropský den jazyků* nezapomíná ani na znakový jazyk pro neslyšící. Urči u následujících informací, zda jsou (ne)pravdivé a dotvoř QR kód!

U každé informace rozhodni, zda je pravdivá (ANO), nebo nepravdivá (NE). QR kód dotvoříš tak, že číslo každé **pravdivé informace** vybarvíš černou fixou. Poté už stačí jenom kód načíst a zjistit tajemku.



Existuje jeden  
univerzální znakový  
jazyk?

Zkus si tipnout  
(a pak najít v ověřeném  
zdroji) proč.



- 1) Znakový jazyk je komunikační systém tvořený např. pohyby rukou, mimikou, pozicemi hlavy či horní části těla.
- 2) Všichni uživatelé znakového jazyka jsou neslyšící nebo mají problémy se sluchem.
- 3) Znakový jazyk není pouhým vyjádřením mluvených slov, má svá vlastní gramatická pravidla.
- 4) V Evropské unii jsou zhruba 2 miliony neslyšících lidí.
- 5) V rámci Evropské unie existuje tzv. Evropská unie neslyšících, která se věnuje informování o této problematice.
- 6) Ve Španělsku se můžeme setkat se španělským znakovým jazykem a katalánským znakovým jazykem.
- 7) Anglický výraz pro neslyšící je „deaf“.
- 8) Rada Evropské unie neplánovala znakový jazyk začlenit do Evropského dne jazyků. Rozhodla se tak až dle petice neslyšících občanů Unie.
- 9) Deaflympiáda je sportovní událost, kterou můžeme znát i pod názvem paralympiáda.



INFOCENTRUM  
Pardubice

Víc informací najdete na:



Europe Direct Pardubice

[www.europedirect.cz](http://www.europedirect.cz) (středisko Pardubice) | [pardubice@europe-direct.cz](mailto:pardubice@europe-direct.cz)